

# Nieruchomość na sprzedaż\*

Woj. Podlaskie, Lokalizacja – Bielsk Podlaski



## Arriva Bus Transport Polska sp. z o. o.

Ul. Dąbrowskiego 8/24  
87 – 100 Toruń

Email: [nieruchomosci@arrivabus.pl](mailto:nieruchomosci@arrivabus.pl)

Tel: **56 6212222**

## Lub bezpośrednio:

### Paweł Aniszewski

Główny koordynator handlowy

Tel: **+48 721 112 065**

Email: [pawel.aniszewski@arrivabus.pl](mailto:pawel.aniszewski@arrivabus.pl)

## Wprowadzenie

Arriva Bus Transport Polska Sp. z o.o. poszukuje inwestorów zainteresowanych zakupem prawa użytkowania wieczystego gruntu zlokalizowanego w Bielsku Podlaskim przy ul. 11 Listopada 26 wraz z prawem własności budynków budowli i urządzeń zlokalizowanych na przedmiotowym gruncie.

Na działce zlokalizowana jest stacja paliw oraz warsztaty obsługowo naprawcze wyposażone w kanały przeglądowe a także zaplecze socjalne oraz powierzchnie biurowe.

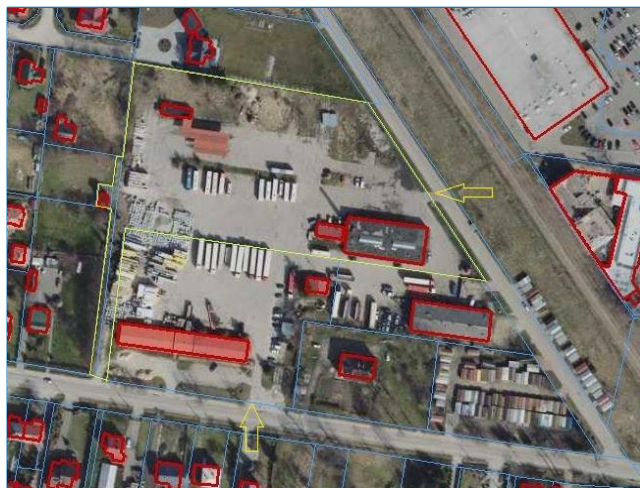
Ofertą uzupełniającą jest możliwość nabycia, na korzystnych warunkach, ruchomości, które są wykorzystywane do prowadzenia działalności polegającej na świadczeniu usług przewozów pasażerskich.

## Dane podstawowe

- Działka ewidencyjna nr 145/4; 110/5; 146 obręb 3 Bielsk Podlaski o łącznej powierzchni 1,4930 ha
- Działki 145/4 i 110/5 w użytkowaniu wieczystym do 05/12/2089r
- KW BI1P/00043207/6; KW BI1P/00069903/3
- Hipoteka bez obciążeń
- Uzbrojenie obejmuje: sieć wodociagową, sieć kanalizacyjną, sieć elektroenergetyczną.

## Główne cechy nieruchomości

- STACJA PALIW**
- ZAPLECZE WARSZTATOWO TECHNICZNE WYPOSAŻONE W KANAŁY OBSŁUGOWO NAPRAWCZE**
- KSZTAŁT PROSTOKĄTNY – MOŻLIWOŚĆ DOWOLNEJ ARANŻACJI**
- DZIAŁKA OGRODZONA**
- DWA NIEZALEŻNE WJAZDY**



## Przeznaczenie w MPZP

Zgodnie z załącznikiem nr 1 do Uchwały Nr XI/89/15 Rady Miasta Bielsk Podlaski z dnia 29 września 2015r Studium Uwarunkowań i Kierunków Zagospodarowania Przestrzennego Miasta Bielsk Podlaski – Uwarunkowania – nieruchomość położona jest w obszarze 4 – ZACHÓD oznaczona symbolem 4P (P – zabudowa produkcyjna). Przeznaczenie podstawowe – teren produkcji, przemysłu, składy, bazy, magazyny.

Przeznaczenie uzupełniające – zabudowa usługowa komercyjna w tym obiekty usług motoryzacji, stacji paliw i myjni, - istniejąca zabudowa o innych funkcjach, tereny przestrzeni publicznych, - tereny zieleni urządzonej i przyulicznej, - komunikacja, parkingi i infrastruktura techniczna. Max. Wysokość zabudowy – 12m. Pow. Biologicznie czynna 0%-25%.

## Kluczowe przesłanki inwestycyjne

- Grunt w pełni utwardzony i ogrodzony z wykształconą infrastrukturą**
- Kształt prostokątny – pozwala w maksymalny sposób wykorzystać potencjał nieruchomości**
- Stacja paliw**
- Lokalizacja nieruchomości w Bielsku Podlaskim w jednym z najlepszych punktów do rozwijania działalności okołotransportowej.**
- W pełni wyposażone warsztaty obsługowo naprawcze. Wyposażenie obejmuje kanały obsługowe, zaplecze socjalne dla mechaników. Remont budynku przeprowadzono w 2018 r**

## ZAPRASZAMY DO SKŁADANIA OFERT

*\*niniejsza informacja nie stanowi oferty w rozumieniu przepisów kodeksu cywilnego*